

DISCOVER THE LAND OF BIBIONE



BICYCLE TOURS



CICLOESCURSIONI
FAHRRADAUSFLÜGE



CICLOESCURSIONI · FAHRRADAUSFLÜGE · BICYCLE TOURS

INFO

E ISCRIZIONI

Quando non diversamente specificato, i prezzi includono il costo della guida, i ristori / degustazioni e l'assistenza in caso di guasti.

Numero minimo di partecipanti: 6 persone (minorenni accompagnati da un adulto).

Iscrizioni entro le ore 12 del giorno precedente, presso l'ufficio informazioni/ reception del campeggio.

INFOS

UND ANMELDUNGEN

Sofern nicht anders angegeben, beinhalten die Preise die Kosten für Guide, Erfrischungen / Verkostungen und Pannenhilfe.

Mindestteilnehmerzahl: 6 Personen (Minderjährige in Begleitung eines Erwachsenen).

Anmeldungen bis 12 Uhr des Vortages bei der Information / Rezeption des Campingplatzes.

INFO

AND BOOKINGS

Unless otherwise specified, prices include the costs for guide, refreshments / tastings and assistance in case of breakdowns.

Minimum number of participants: 6 persons (minors accompanied by an adult).

Reservations by 12 am of the previous day at the information / reception desk of the campsite.

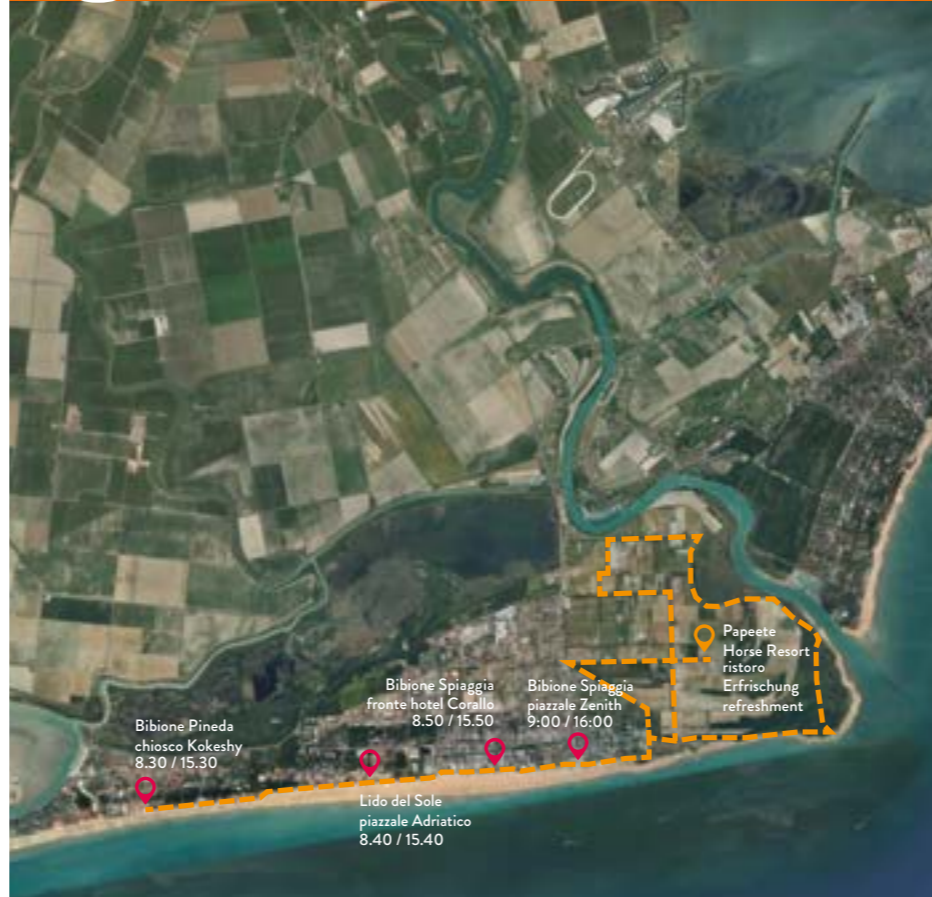
BIBIONE MARE S.P.A.
Viale dei Ginepri, 244
I-30028 BIBIONE PINEDA (VE)
T. +39 0431 43124
www.bibionemare.com



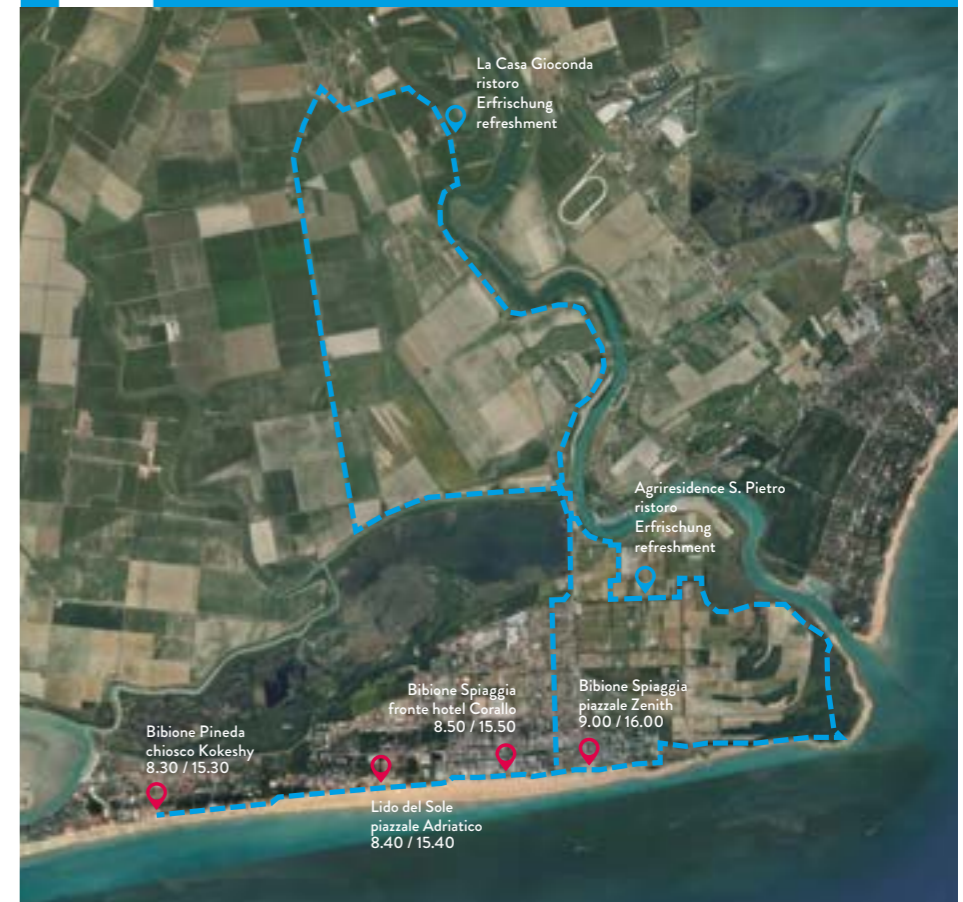
1 SCOPRIRE BIBIONE BIBIONE ENTDECKEN DISCOVERING BIBIONE



3 FAMILY BIKE FUN ZOO



2 BIBIONE 5 AQUAE BIBIONE 5 GEWÄSSER BIBIONE 5 WATERS



3 FAMILY BIKE FUN MTB



1 SCOPRIRE BIBIONE BIBIONE ENTDECKEN DISCOVERING BIBIONE

PREZZI · PREISE · PRICES

16+ € 24,00 € 12,00	10-16 € 18,00 € 8,00	0-9 GRATIS FREI · FREE
--	---	--------------------------------------



Bibione è una città ancora giovane, ma con una storia appassionante. E ha anche tanti angoli naturali selvaggi e sorprendenti. Volete conoscerli? Seguiteci e rimarrete incantati!

Bibione ist eine junge Stadt jedoch mit einer faszinierenden Geschichte. Und es hat auch viele wilde und überraschende natürliche Ecken. Möchten Sie sie kennenlernen? Folgen Sie uns und Sie werden begeistert sein!

Bibione is still a young city, but with a fascinating history, and it also has many wild and surprising natural corners. Do you want to know them? Follow us and you will be enchanted!



GIORNI E ORARI: Ogni lunedì dalle ore 8:30
TAGE UND UHRZEITEN: Jeden Montag ab 8:30 Uhr
DAYS AND TIME: Every Monday from 8:30 am



PUNTI DI RITROVO: Bibione Pineda - chiosco Kokeshy, ore 8.30
Lido del Sole - piazzale Adriatico, ore 8.40
TREFFPUNKTE: Bibione Pineda - Strandbar Kokeshy, 8.30 Uhr
Lido del Sole - piazzale Adriatico, 8.40 Uhr
MEETING POINTS: Bibione Pineda - beach bar Kokeshy, 8.30 am
Lido del Sole - piazzale Adriatico, 8.40 am



DURATA: 4 h
DAUER: 4 Std.
DURATION: 4 hrs



GRADO DI DIFFICOLTÀ: 1 2 3
SCHWIERIGKEITSGRAD: 1 2 3
DIFFICULTY LEVEL: 1 2 3



BICI CONSIGLIATA: Adulti trekking bike o MTB, bambini MTB
EMPFOHLENES FAHRRAD: Erwachsene Trekkingbike oder MTB, Kinder MTB
RECOMMENDED BIKE: Adults trekking bike o MTB, children MTB



RISTORI: Coop. Agricola Bibione - Valgrande
ERFRISCHUNGEN: Coop. Agricola Bibione - Valgrande
REFRESHMENTS: Coop. Agricola Bibione - Valgrande

2 BIBIONE 5 AQUAE BIBIONE 5 GEWÄSSER BIBIONE 5 WATERS

PREZZI · PREISE · PRICES

16+ € 24,00 € 12,00	10-16 € 18,00 € 8,00	0-9 GRATIS FREI · FREE
--	---	--------------------------------------



Bibione è caratterizzata da ben "Cinque Acque" (www.bibione5aquae.it) tutte diverse e sorprendenti, che rendono questa isola unica fra le località balneari dell'Alto Adriatico. Andiamo insieme a scoprire l'anima di ognuna di esse e alcune delle delizie gastronomiche che la caratterizzano.

Bibione zeichnet sich durch "Fünf Gewässer" (www.bibione5aquae.it) aus, alle unterschiedlich und überraschend, was diese Insel unter den Badeorten der Oberen Adria einzigartig macht. Entdecken wir gemeinsam die wahre Seele jeder Einzelnen sowie einige der Köstlichkeiten, die sie kennzeichnen.

Bibione is characterized by well "Five Waters" (www.bibione5aquae.it) all different and surprising, which make this island unique among the seaside resorts of the Upper Adriatic. Let's go together to discover the soul of each of them and some of the gastronomic delights that characterize it.



GIORNI E ORARI: Ogni venerdì dalle ore 8.30
TAGE UND UHRZEITEN: Jeden Freitag ab 8.30 Uhr
DAYS AND TIME: Every Friday from 8:30 am



PUNTI DI RITROVO: Bibione Pineda - chiosco Kokeshy, ore 8.30
Lido del Sole - piazzale Adriatico, ore 8.40
TREFFPUNKTE: Bibione Pineda - Strandbar Kokeshy, 8.30 Uhr
Lido del Sole - piazzale Adriatico, 8.40 Uhr
MEETING POINTS: Bibione Pineda - beach bar Kokeshy, 8.30 am
Lido del Sole - piazzale Adriatico, 8.40 am



DURATA: 5 h
DAUER: 5 Std.
DURATION: 5 hrs



GRADO DI DIFFICOLTÀ: 1 2 3
SCHWIERIGKEITSGRAD: 1 2 3
DIFFICULTY LEVEL: 1 2 3



BICI CONSIGLIATA: Trekking bike o MTB
EMPFOHLENES FAHRRAD: Trekkingbike oder MTB
RECOMMENDED BIKE: Trekking bike or MTB



RISTORI: Agriresidence San Pietro - La Casa Gioconda
ERFRISCHUNGEN: Agriresidence San Pietro - La Casa Gioconda
REFRESHMENTS: Agriresidence San Pietro - La Casa Gioconda

3 FAMILY BIKE FUN ZOO/MTB

PREZZI · PREISE · PRICES

14+ € 18,00 € 12,00	6-14 € 12,00 € 8,00	0-5 GRATIS FREI · FREE
--	--	--------------------------------------



A ognuno il suo: un'escursione con due percorsi diversi, per grandi e piccini! Mentre gli adulti visiteranno Bibione con la guida, i più giovani sosterranno in una fattoria didattica per giocare con gli animali e cavalcare dei simpatici pony, o si cimenteranno su un percorso di mountainbike in Valgrande; al termine ci sarà una deliziosa merenda per tutti.

Für jeden das Richtige: ein Ausflug mit zwei verschiedenen Routen, für jung und alt! Während die Erwachsenen mit dem Guide Bibione besuchen, halten die Jüngsten bei einem Streichelzoo, um mit Tieren zu spielen und Ponys zu reiten, oder sie testen ihr Können auf ein Mountainbike-Kurs in der Valgrande; zum Abschluss gibt es einen leckeren Snack für alle.

To each his own: an excursion with two different routes, for young and old! While the adults visit Bibione with the guide, the youngest stop at a petting zoo to play with the animals and ride some nice ponies, or they can test themselves on a mountain bike course in the Valgrande. Before returning we will enjoy a delicious snack together.



GIORNI E ORARI: Ogni lunedì (zoo) e venerdì (MTB) dalle ore 15.30
TAGE UND UHRZEITEN: Jeden Montag (Zoo) und Freitag (MTB) ab 15.30 Uhr
DAYS AND TIME: Every Monday (zoo) and Friday (MTB) from 3.30 pm



PUNTI DI RITROVO: Bibione Pineda - chiosco Kokeshy, ore 15.30
Lido del Sole - piazzale Adriatico, ore 15.40
TREFFPUNKTE: Bibione Pineda - Strandbar Kokeshy, 15.30 Uhr
Lido del Sole - piazzale Adriatico, 15.40 Uhr
MEETING POINTS: Bibione Pineda - beach bar Kokeshy, 15.30 pm
Lido del Sole - piazzale Adriatico, 15.40 pm



DURATA: 2,5 h
DAUER: 2,5 h Std.
DURATION: 2,5 hrs



GRADO DI DIFFICOLTÀ: 1 2 3
SCHWIERIGKEITSGRAD: 1 2 3
DIFFICULTY LEVEL: 1 2 3



BICI CONSIGLIATA: Zoo - city bike o trekking bike; MTB - MTB
EMPFOHLENES FAHRRAD: Zoo - City - bzw. Trekkingbike; MTB - MTB
RECOMMENDED BIKE: Zoo - city bike or trekking bike; MTB - MTB



RISTORI: Zoo - Papeete Horse Resort; MTB - Valgrande
ERFRISCHUNGEN: Zoo - Papeete Horse Resort; MTB - Valgrande
REFRESHMENTS: Zoo - Papeete Horse Resort; MTB - Valgrande